

LUMISCOPE®

For The Quality Of Life™



Semi-Automatic Blood Pressure Monitor

Quick-Start Instructions

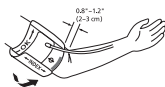
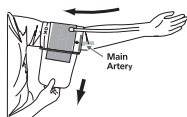
Please read before operating!!

**Refer to Instruction Manual for
Additional Details**

Model 1103

GF0800048RevB10

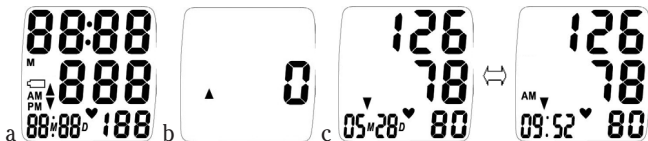
1. Open the battery cover and install four alkaline AA batteries in the battery compartment, ensuring that battery polarity is correct. Close the battery compartment cover.
2. Plug the end of the cuff tubing into the monitor connector as shown at right.



3. See illustrations above. Apply the cuff around the upper arm as shown in the cuff label diagram. The cuff should not be too tight or too loose; two fingers should be easily inserted between cuff and upper arm. If the cuff is applied too tightly, or over thick clothing, high or inaccurate measurements may result.
4. Before taking a measurement, take 3 - 5 deep breaths and relax. In order to obtain accurate measurement results, remain seated, keep your arm and hands still, keep the cuff at heart level, and do not talk during measurement.
5. Press button "O/1" as shown at right.



O/1 (Off/On)



6. All symbols will display for 2 seconds (a); you will hear two short beeps, then "0" will display with an upward arrow flashing (b). Pump the inflation valve until the reading reaches the recommended pumping value.
7. When measurement is complete, you will hear a long beep; the blood pressure and pulse measurements will then display. Press the rapid deflation valve to quickly deflate the cuff. The measurement date and time will display alternately (c).
8. Press button "O/1" to turn the device off.

LUMISCOPE®

For The Quality Of Life™



Monitor de Presión Arterial Semi-Automática

Instrucciones Rápidas para el uso

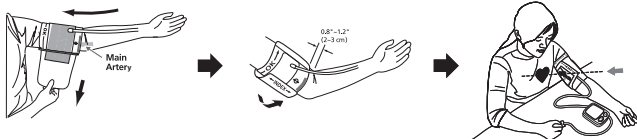
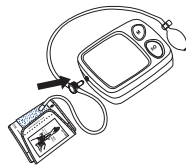
Por Favor lea antes de usar!!

**Refiérase al Manual de Instrucciones para
Detalles Adicionales**

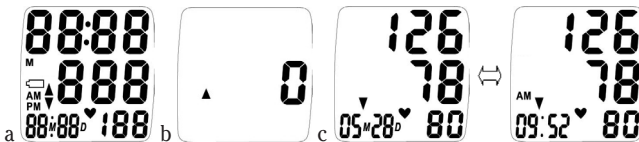
Modelo 1103

GF0800048RevB10

1. Abra el cubierto de la batería e instale cuatro baterías alcalinas AA en el compartimiento de la batería, asegurando que la polaridad de la batería es correcta. Cierre el cubierto.
2. Conecte el extremo del manguito en el tubo conector de monitor como se muestra a la derecha.



3. Vea las ilustraciones de arriba. Aplique el manguito alrededor del brazo, como se muestra en el diagrama en el manguito. El manguito no debe ser demasiado ajustadas o demasiado sueltas, dos dedos deben ser insertado fácilmente entre el manguito y el brazo. Si el manguito se aplica demasiada fuerza, o sobre la ropa gruesa, mediciones altas o inexactas pueden resultar.
4. Antes de tomar una medida, tome 3 ~ 5 respiraciones profundas y relajarse. Con el fin de obtener resultados precisos de la medición, permanezca sentado, mantenga quiéto su brazo y las manos, mantenga el manguito al nivel del corazón, y no hable durante la medición.
5. Presione el botón "O/I" como se muestra a la derecha.



6. Todos los símbolos se mostrarán durante 2 segundos (a), se escucharán dos pitidos cortos, entonces "0" se mostrará con una flecha hacia arriba intermitente (b). Bombee la bombilla de inflación hasta que la medida llegue al valor recomendado de bombeo.
7. Cuando la medida se haya completado, se oye un pitido largo, y entonces las mediciones de la presión arterial y el pulso se mostrarán. Presione la válvula de deflación rápida para desinflar rápidamente el manguito. La fecha y hora de medición se mostrarán alternativamente (c).
8. Presione el botón "O/I" para apagar el aparato.